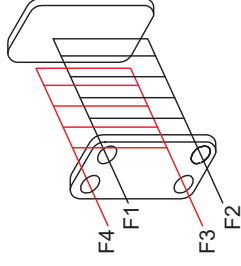
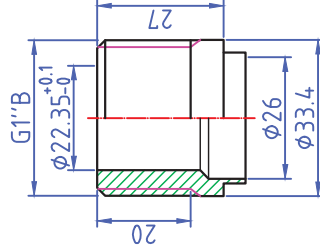


Максимальное рабочее давление	30 бар
Испытательное давление	45 бар
Максимальная рабочая температура	225 °C

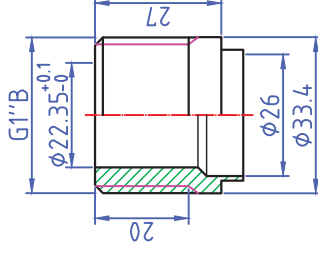
F3F4 Нагреваемая сторона, F3 вход, F4 выход  
 F1F2 Греющая сторона, F1 вход, F2 выход



F3 F4



F1 F2



# ТТ27-*N\*\**Н-3.0

## Теплообменник паяный

Габаритный чертёж

Изм.	Лист	№ докум.	Подп.	Дата
Разраб.				
Пров.				
Т. контр.				
Эл. модель				
Н. контр.				
Утв.				

No.	Модель No.	Обозначение	A
1	ТТ27-2018111401	ТТ27- <i>N**</i> Н-3.0 ( <i>N**</i> - количество пластин)	8+2.3* <i>N**</i>

Лит.	Масса	Масштаб
	0.7* <i>N**</i> 0.13	
Лист	Листов 1	

Шифр:

Копирован

Формат А3